

## Société STVI :

**Supervision et gestion des systèmes de production de neige de culture.**

**Gestion des salles de pompage, des enneigeurs, suivi et enregistrement des données fournies.**



STVI a choisi les solutions de supervision d'ORDINAL Software depuis le début des années 2000 et renouvelle encore aujourd'hui sa confiance à INDUSCREEN.

Son cœur de métier est l'exploitation des remontées mécaniques, mais également celle de la production de neige, la vente de titres de transport (forfaits) et de leur contrôle, ainsi que la préparation des pistes sur le Glacier du Pisailas.

La préparation et la sécurisation des pistes de Val d'Isère ainsi que les secours aux blessés sont sous la responsabilité de la Régie des Pistes de Val d'Isère.

### Généralités

STVI compte environ 280 salariés, pour la plupart saisonniers durant la saison d'hiver. Le chiffre d'Affaires se situe autour de 37 millions d'euros.



L'actionnaire unique de la STVI est, depuis le 1<sup>er</sup> octobre 2007, la Compagnie Des Alpes (CDA), qui a acquis la société au groupe Sofival.

Le chiffre d'Affaires du dernier exercice publié de la CDA est de 576 millions d'euros. La Compagnie Des Alpes est une société cotée en bourse, filiale de la Caisse des Dépôts et Consignation.

Elle possède deux activités : l'exploitation des domaines skiables et des parcs de loisirs.

En montagne, elle compte parmi ses filiales les sociétés d'exploitation des remontées mécaniques de la Plagne, des Arcs, de Tignes, de Meribel Alpina, des Menuires, du Grand Massif, des Deux Alpes et de Serre Chevalier.

L'exploitation des parcs de loisirs (avec notamment le Parc Astérix, le Futuroscope, les parcs Walibi et Planète Sauvage), ainsi que la gestion des musées Grévin de Paris et de Montréal.

### Contexte

Depuis les années 2000 STVI utilise régulièrement les solutions de supervision INDUSCREEN pour la gestion de ses systèmes de production de neige de culture.

Elle fait encore aujourd'hui confiance à la solution INDUSCREEN pour la gestion de ses salles de pompage, des enneigeurs ainsi que pour le suivi et l'enregistrement des données fournies, par exemple, par les stations de météo ou par les enneigeurs.



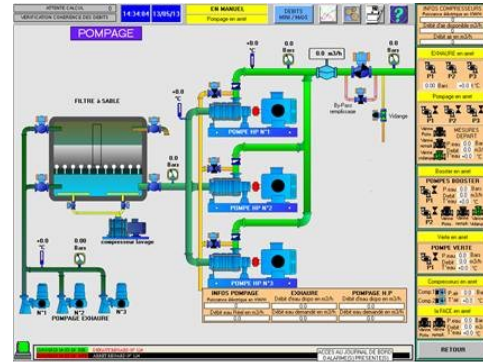
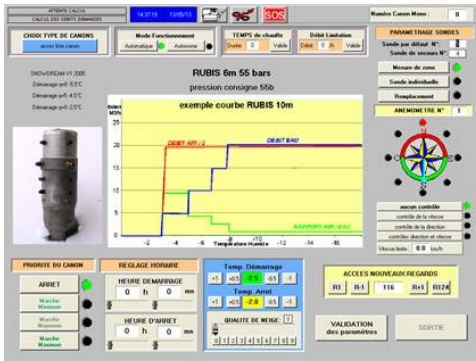
Take control of change !

## Une application générique

Cette application développée de façon générique facilite grandement l'installation de la même application sur un autre site : elle peut être reprise en un minimum de temps et réinstallée tout aussi rapidement dans un autre environnement.

## Les Applications INDUSCREEN

La STVI possède 5 supervisions fonctionnant sous INDUSCREEN : au global, cela permet de gérer un total de 9 salles des machines, 30 pompes, 10 compresseurs et environ 400 enneigeurs.



En fonction des besoins nécessaires en neige de culture (mélange unique d'eau et d'air), l'opérateur choisit les enneigeurs qui doivent fonctionner ainsi que les différents paramètres.

## Pilotage et gestion de production

En fonction des conditions météorologiques (humidité, température, direction et vitesse du vent...), mais aussi selon les ressources en eau et en air disponibles dans les salles des machines, la supervision développée autorise ou non le fonctionnement des enneigeurs au cas par cas, et pilote toute la gestion de production de la neige de culture.

## Un enregistrement temps réel

L'ensemble des données fournies par les automates des pompages ou des enneigeurs (débit, pression, température, rendement, puissance électrique, état des machines...etc) est enregistré en temps réel afin de pouvoir analyser très rapidement la production et réagir de façon précise, au bon moment, au bon endroit.

*Propos recueillis auprès de M. Pierre Mattis, Responsable neige de culture – S.T.V.I (Société des Téléphériques de Val d'Isère)*



APPLICATIONS

**ORDINAL**  
SOFTWARE

ORDINAL Software

8, avenue Léon Harmel

92160 ANTONY

Tél : +33 1 46 74 11 50

Fax : +33 1 46 74 01 25

E.mail : info@ordinal.fr

Site web : www.ordinal.fr