

Découplez le savoir-faire de votre usine !

- Archivage compressé des données d'une application
- Intégration automatique d'une application de consultation compatible
- Planificateur d'archivage sans nécessité d'arrêt de la production
- Consultation hors production conviviale
- Haute sécurité de fonctionnement



COOX-AM

L'archivage de vos données de production prêt à l'emploi

Archive Manager



Les hautes exigences de traçabilité qui pèsent sur les installations industrielles engendrent des volumes croissants de données qu'il est nécessaire de conserver sur une durée significative. Conserver la totalité de ces données en ligne grève les performances de l'application de production sans permettre une gestion et une sauvegarde efficace des données enregistrées.

Le module **COOX-AM*** permet la mise en place rapide d'un mécanisme d'archivage planifié des données d'application allié à un outil d'exploitation hors production des applications particulièrement convivial. Doté d'un haut niveau de compression, il facilite le stockage et permet une gestion rationalisée des archives.

Le module est le complément direct de la plateforme **COOX**, et ses capacités s'étendent à tous les packs **MESbox** de la gamme.

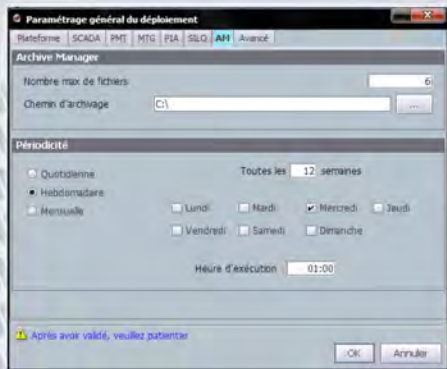
** Le module COOX-AM bénéficie des capacités natives de la plateforme COOX : déploiement Intranet client léger ou riche, support de plusieurs bases de données, données visualisées et enregistrées multilingues, ...etc.*

Progiciel Intranet intégré de Supervision et MES



Take
control
of
change !

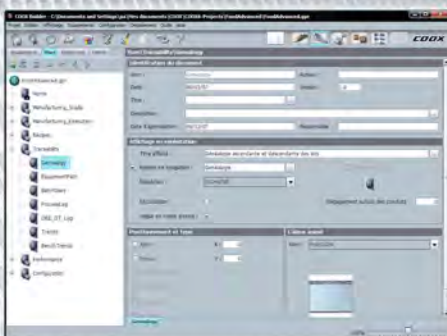
COOX-AM



Planificateur d'archivage

Accessible en développement et en exploitation, le planificateur d'archivage de **COOX-AM** offre de larges options de configuration très simples de mise en œuvre sur une base journalière, hebdomadaire ou mensuelle, en précisant dans chacun des cas l'heure d'exécution.

Le planificateur d'archivage vous permet de créer des sauvegardes régulières sur le disque local ou réseau de votre choix. Les sauvegardes réalisées bénéficient d'un taux de compression important, de l'ordre de 25 fois.



Sauvegarde d'un sous-ensemble d'application pour la consultation des données

Lors d'un archivage, un sous-ensemble de l'application accompagne les données sauvegardées (il suffit de sélectionner les vues visibles en archivage). De cette manière, vous êtes sûr de disposer des outils d'interface homme-machine les plus appropriés pour la consultation des données, et de plus parfaitement alignés avec l'état physique de l'installation (configuration des équipements, vues partielles, ...) au moment où la sauvegarde a été créée.

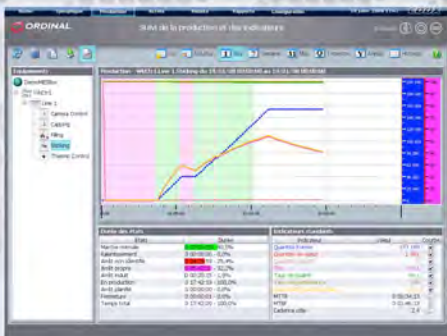
COOX-AM

L'archivage de vos données de production prêt à l'emploi



Le gestionnaire d'archives

Le gestionnaire d'archives se présente sous la forme d'un assistant qui permet successivement de visualiser les archives présentes dans un emplacement donné, de restaurer une sauvegarde, puis de lancer l'application restaurée. Ces opérations s'effectuent sur un serveur distinct du serveur de production, pour lequel l'environnement physique de l'installation n'est absolument pas nécessaire. La consultation des archives peut donc être effectuée localement à l'atelier, mais sans perturber la production, ou dans tout autre lieu où vous aurez stocké vos sauvegardes. L'installation d'un serveur d'archive s'effectue en quelques minutes.



L'exploitation des archives à l'aide de l'application de consultation

Outre une parfaite garantie d'exploitabilité des données archivées, la sauvegarde d'un sous-ensemble de l'application (constitué des vues sélectionnées comme visibles en archivage) crée une application de consultation disposant de la même convivialité que l'application de production au moment de la création des données. Les données sont ainsi restituées dans leur contexte et sous la forme la plus appropriée (courbes, tableaux, états, ...). Tous les composants métier de la gamme **COOX** sont en effet conçus pour exploiter les données archivées par le serveur d'archive au même titre que les données de production.



www.ordinal.fr

Le Pôlantis, 8 avenue Léon Harmel 92160 ANTONY FRANCE

Tel : 33 (1) 46 74 11 50 Fax : 33 (1) 46 74 01 25 email : info@ordinal.fr