

JIDÉLEC • TRACE'IT

Jidélec développe et commercialise des solutions pour la collecte de données au service des entreprises et des collectivités locales. La société propose des solutions clés en main, associant logiciels métiers et matériels (terminaux durcis, PDA tactiles Windows Mobile), périphériques d'identification automatique (RFID UHF, datamatrix). Elle est l'un des partenaires historiques de PSION en France.

• **Jidélec présente entre autres une application pilote dédiée à la maintenance industrielle.** La solution, qui repose sur les tags RFID, est conçue autour de son logiciel Trace'it.

• **Trace'it est un logiciel permettant de suivre au moyen de puces RFID** l'évolution du traitement d'immobilisations au cours des différentes étapes de leur mise en conformité (réception, contrôle, entretien, réparation, conditionnement, livraison...). Conçue en mode web, l'application est très rapide à déployer et permet un accès hiérarchisé à la base de traçabilité, depuis n'importe quel PC équipé d'un navigateur. Le système est complété par des terminaux portables industriels équipés de lecteurs RFID permettant d'enregistrer des transactions d'enlèvement et de livraisons, directement sur les sites.

LES MARCHÉS ? Utilities (relève de compteurs d'eau, gaz, électricité), transport de voyageurs (délivrance de titres de transports), logistique et maintenance (traçabilité des flux logistiques ou des biens d'équipements, interventions terrain, inventaires), santé.

INFOS +

Créée il y a 25 ans, et reprise par Jérôme Delorme il y a 15 ans, Jidélec, dont le siège est à Toulouse, réalise 3 millions d'euros de chiffre d'affaires. Parmi ses références, quelques grands comptes et importantes PME/PMI comme Thalès, Dekra, Air France, Groupe Poult (leader européen des biscuits à marque de distributeurs), Veolia, ministère de la Défense, Spie...

Stand B41 • www.jidelec.com

OM PARTNERS • OMP PLUS



OMP Plus intègre toutes les fonctions de planification dans un seul outil et garantit que les décisions en matière de PIC peuvent être déployées dans l'ensemble de l'organisation.

LES AVANTAGES ?

- Visibilité : obtenir un aperçu intégré des plans des ventes, d'approvisionnement et financiers
- Agilité : prendre rapidement une décision basée sur de nouvelles informations
- Rentabilité : comparer différents scénarios et opter pour le meilleur plan global

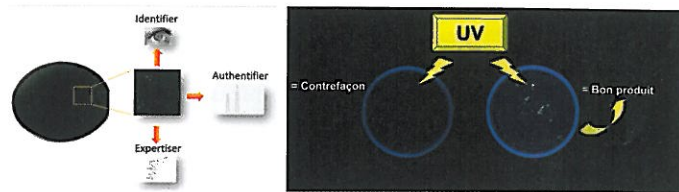
LES MARCHÉS ? Agroalimentaire, biens de consommation courante, chimie, cosmétologie, pharmacie, commerce, grande distribution, emballage, conditionnement, industries électrique, électronique, informatique et télécoms, machines et équipements mécaniques, métallurgie, sidérurgie, fonderie, transport, prestataires logistiques.

INFOS +

OM Partners est une société de conseil et de services d'ingénierie en informatique qui fournit des solutions de planification de la supply chain.

Stand C36 • www.ompartners.com

OLNICA • TRACEUR LUMINESCENT



Le caractère innovant de cette technologie réside dans l'insertion en « pleine matière » de microparticules luminescentes comme traceurs de matériaux, sans modification importante du processus industriel. Une fois inséré dans le matériau, le traceur est indétectable à l'œil nu sans l'utilisation de la source UV d'excitation.

LES AVANTAGES ?

- Simplicité de mise en œuvre
- Faible quantité de traceur
- Grande résistance chimique et thermique du traceur
- Plusieurs niveaux de sécurité

LES MARCHÉS ? Aéronautique, ferroviaire, agroalimentaire, automobile, bâtiment et construction, chimie, cosmétologie, pharmacie, emballage, conditionnement, plasturgie, textile.

INFOS +

Olnica est une start up spécialisée dans le marquage « pleine matière » de matériaux bruts.

Stand A01 • www.olnica.com

ORDINAL SOFTWARE PROGICIEL COOX 6.1



COOX 6.1 est une solution intégrée et modulaire de supervision et MES (Manufacturing Execution System). Elle couvre la supervision, l'exécution des fabrications, la traçabilité et la généalogie des produits, ainsi que l'analyse

de performance. Disposant d'un modèle de données et d'une couverture fonctionnelle conforme au standard ISA-95, elle s'interface aisément avec des progiciels ERP ou GPAO, ainsi qu'aux automatismes. Les différents modules de la solution COOX, appelés MESbox, s'appuient sur une même plateforme et peuvent être utilisés de manière autonome ou combinés entre eux. La modélisation de l'installation et du procédé sont partagées par toutes les MESbox, ainsi l'ajout de nouvelles fonctionnalités s'effectue avec un développement minimum. Sur le plan technique, la plateforme COOX dispose d'une architecture intranet n-tiers permettant l'accès sans installation depuis tout point du réseau d'entreprise avec gestion de la sécurité.

LES MARCHÉS ? Agroalimentaire, automobile, chimie, cosmétologie, pharmacie, industries électrique, électronique, informatique et télécoms, machines et équipements mécaniques, métallurgie, sidérurgie, fonderie.

LA MARQUE ? COOX

INFOS +

Editeur français de progiciels industriels de Supervision/MES depuis 1989, Ordinal Software a choisi comme stratégie d'aider ses clients à maîtriser l'exécution des fabrications. La société a commercialisé à ce jour plus de 6 650 licences de ses produits tant en France qu'à l'étranger. Ses logiciels équipent 650 clients utilisateurs finaux, dont 125 sites industriels sont déjà équipés de COOX, sa nouvelle gamme de Supervision et MES. Les autres sites utilisent Induscreen qui est historiquement la première gamme de produits de supervision de la société.

Stand B26 • www.ordinal.fr