

Société COOPACA :

Collecte et stockage de céréales, oléagineux, nutrition animale.

Distribution de produits phytosanitaires, semences, engrais, quincaillerie, jardinage.

Supervision et pilotage d'un nouveau silo de cinq cellules de stockage de 4000 T.



Grâce au module MESbox SILO de COOX, solution logicielle d'ORDINAL Software, la coopérative COOPACA, se dote d'un outil puissant pour le contrôle et le pilotage d'un de leur nouveau silo. L'application a été réalisée par l'intégrateur spécialiste PEINTAMELEC Ingénierie, partenaire certifié d'ORDINAL Software.

Fort de ses 400 collaborateurs répartis sur 7 sites industriels en France et en Roumanie, le groupe PEINTAMELEC est spécialisé depuis plus de 40 ans dans l'étude et la réalisation de biens d'équipements industriels de haute technologie.

APPLICATIONS

La coopérative COOPACA, adhérente de l'UCAL (Union des coopératives agricoles de l'Allier) fait figure de véritable grenier à blé de l'Allier.

En 2010, dans le cadre de l'activité céréales, la collecte a augmenté de 26% par rapport à (2008-2009) en se situant à 150 000 T, avec des rendements excellents sur à peu près tous les types de sols et dans toutes les cultures.

Le blé et le maïs représentent 80% de la collecte, les autres céréales restant stables (6% pour l'orge, 7% pour le colza, 3% pour le seigle et triticale, 2% pour le tournesol et 1% pour les diverses petites cultures (sorgho, lin, sarrasin, soja).

L'alimentation animale avec plus de 30 000 T représente une partie significative des débouchés de COOPACA ainsi que la meunerie (34%), suivies par l'amidonnerie (24%) et la trituration (8%).

Généralités

La coopérative COOPACA, située à Tréteaux dans l'Allier existe depuis 1936 et compte à ce jour plus de 65 salariés.



Le site réalise un chiffre d'affaires de 45M€. Fin 2010, le site est à la recherche d'une solution logicielle permettant non seulement la gestion automatisée d'un silo neuf de 5 cellules de stockage de 4000 T (pilotage et supervision) mais aussi d'un ensemble de manutention (200T/H), d'un nettoyeur-séparateur, d'une tour de manutention et d'un séchoir.

La solution choisie devait répondre au moins à quatre attentes initiales :

- Supervision réalisée à partir d'un logiciel non propriétaire
- Prise en compte rapide par le personnel exploitant
- Facilité à modifier le fonctionnement
- Mise en service dans un délai court

Le choix s'est tout naturellement porté sur le module **MESbox SILO** de **COOX**.

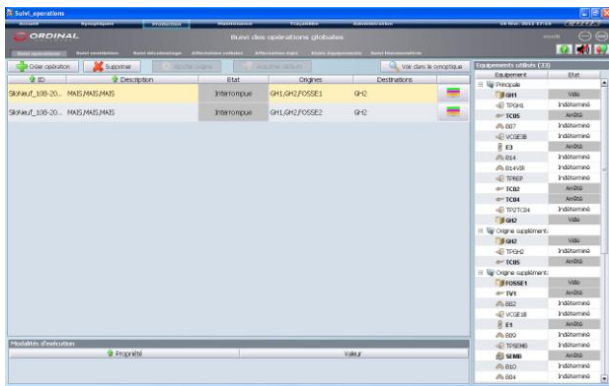


Take control of change !

L'application COOX MESbox SILO

La supervision et le contrôle-commande d'un silo céréalier sont des éléments essentiels de sa productivité et de sa sécurité.

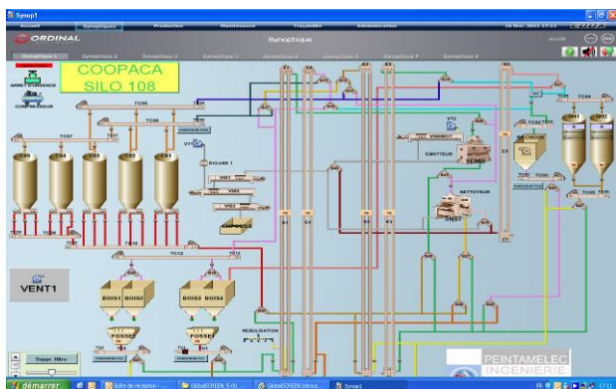
COOX MESbox SILO est un progiciel extrêmement simple de mise en œuvre, intégrant à la fois la partie automatismes et la partie supervision. De ce fait, il évite toute programmation et permet de diminuer les temps de paramétrage et de mise au point des installations : les fonctionnalités de gestion et de conduite des équipements d'un silo sont natives : transporteur, vannes, élévateurs, filtration, séchoir...



Une maîtrise rapide de la solution

Malgré les contraintes liées au projet (délais de mise en service courts), et le contexte d'une expérience encore réduite de l'intégrateur dans le process céréalier à ce moment, l'équipe a réussi à prendre facilement en main la solution, grâce notamment aux fonctions métiers intégrées en automatismes et en supervision.

La définition du fonctionnement en a été facilitée et l'application a pu être réalisée dans des temps records.



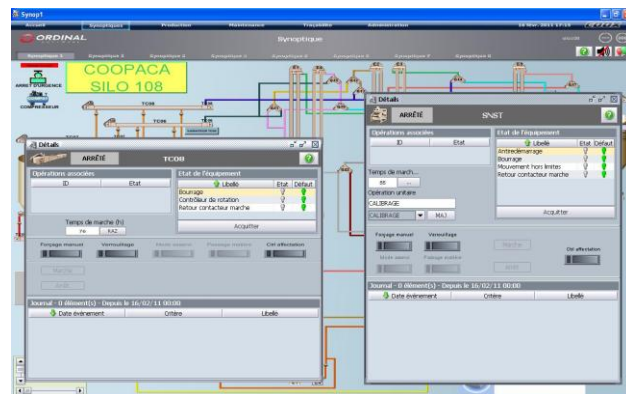
L'architecture matérielle

L'application gère 360 E/S TOR et 8 analogiques et est reliée à un automate SCHNEIDER Premium, couplé en Ethernet.

Elle est constituée de 2 postes : un poste principal et un poste déporté avec un réseau de terrain de type ASI.

Une conduite simplifiée

Sur site, la prise en main du silo s'est faite en quelques jours sur une installation nouvellement informatisée et avec des conducteurs débutants.



Retour sur investissement rapide

Que ce soit du côté de l'intégrateur ou de celui de l'utilisateur final, **COOX MESbox SILO** a permis de réaliser une installation automatisée et informatisée apportant toutes les fonctionnalités de base en s'affranchissant d'une définition des besoins, qui peut s'avérer parfois longue ou coûteuse. La prise en main et la mise en service ont été grandement facilitées.

Propos recueillis auprès de M. Daniel Monassier, ingénieur commercial et M. Yannick Tisserat, responsable d'affaires de PEINTAMELEC INGENIERIE



APPLICATIONS

ORDINAL Software

8, avenue Léon Harmel

92160 ANTONY

Tél : +33 1 46 74 11 50

Fax : +33 1 46 74 01 25

E.mail : info@ordinal.fr

Site web : www.ordinal.fr